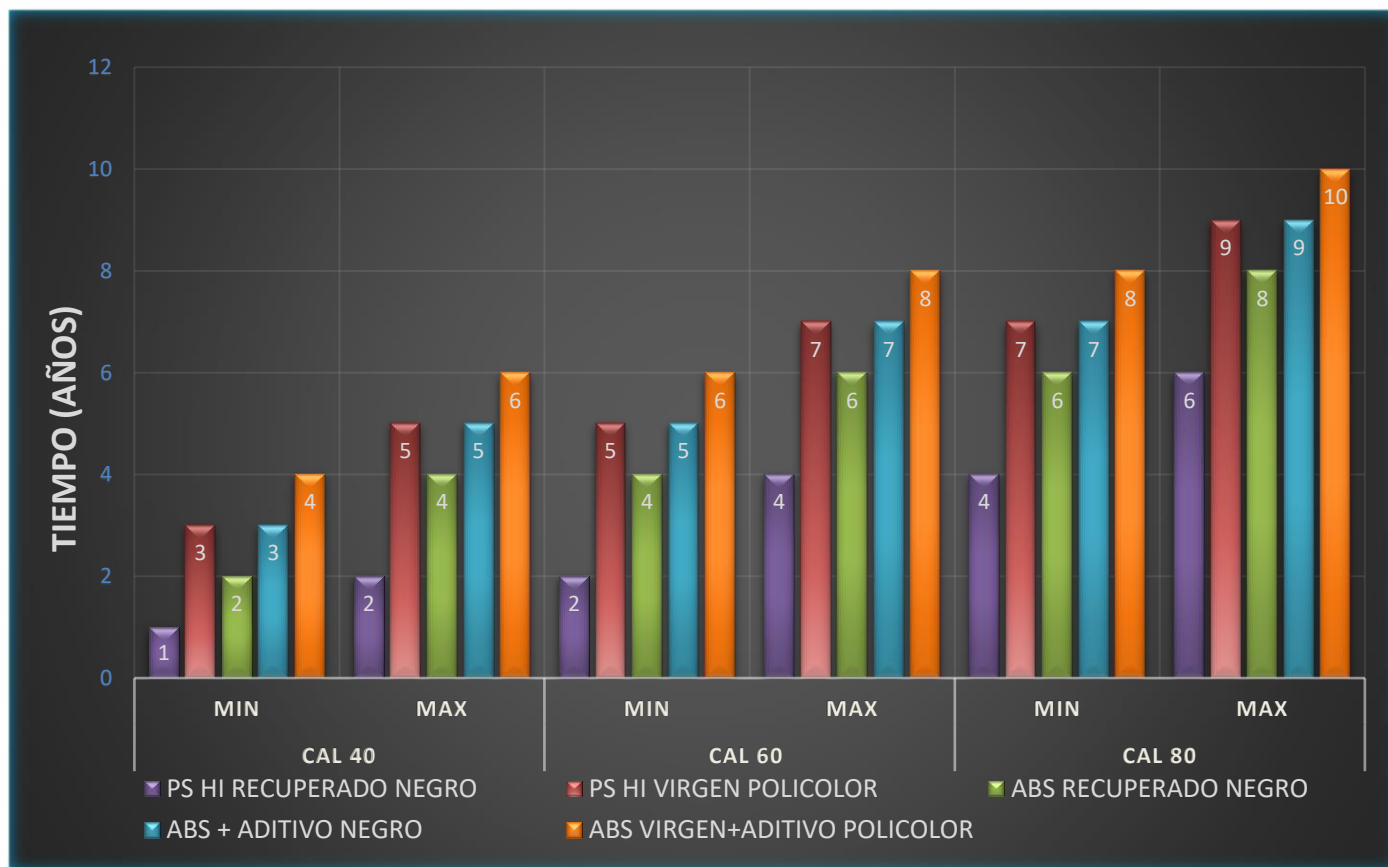




## FICHA TÉCNICA MÓDULOS DE SEDIMENTACIÓN, DIFERENCIA EN DURABILIDAD

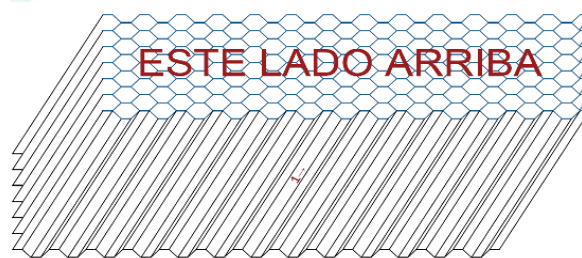


La gráfica expresa el tiempo en el cual los módulos de sedimentación mantienen todas sus propiedades iniciales y empiezan a deteriorarse, teniendo en cuenta las recomendaciones de almacenaje, instalación y mantenimiento dadas por el fabricante como son:

- ✚ No exponer al sol
- ✚ Mantener espejo de agua adecuado
- ✚ Lavar con presión adecuada.

- El ciclo de vida útil del producto depende de factores como:

- ✚ Temperatura del agua.
- ✚ Temperatura ambiente.
- ✚ Tipo de agua a tratar.



- ✚ El apilamiento se debe hacer sobre una superficie plana.
- ✚ Apilar máximo 4 unidades (módulos 0.52m) y 2 unidades (módulos 1.04m)
- ✚ No colocar objetos pesados sobre los módulos.